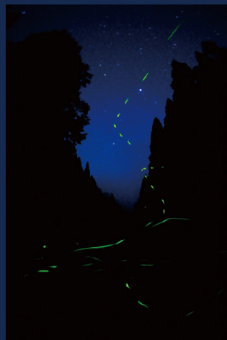




# HIMEHOTARU NIGHT WALK



頭上に広がる満天の星空の下 彩やかなるヒメボタル特有の明滅

日南町 福万来

6月28日金 ~ 7月7日日

# ヒメホタル

よぞら

# 夜空散歩2019

おひとりさま 2,000円 (小人1,000円) 環境保護協力金 含む

出発：浦津チロル観光駐車場 [18:30]、米子駅だんだん広場 [18:45] その後各所

◆予約1名様からツアー実施。小雨決行。各日定員40名

◆当日は歩きやすい靴でご参加ください。ヒール、サンダルはご遠慮ください。

◆一般的なデジタルカメラ、携帯電話のカメラでは撮影不可能です。また使用の規制も行っております。

◆現地での虫除けスプレー等のご使用はご遠慮ください。◆半ズボン・スカートでの参加は禁止とさせていただきます。

【企画・実施】チロル観光 鳥取県日野郡江府町小江尾11-1 【協力】山上まちづくりの会

TEL 0859-75-3300 [チロル観光](http://チロル観光) 【写真提供】中村 武 鳥羽 悠司

e-mail: [tirol@road.ocn.ne.jp](mailto:tirol@road.ocn.ne.jp)



日南町 福万来

よぞら

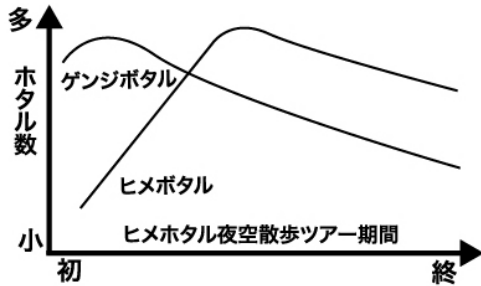


# ヒメホテル夜空散歩

## 当日運行タイムスケジュール [行程]

浦津チロル駐車場 出発 18:30	—	米子駅だんだん広場 18:45	—	岸本 19:00	—	溝口 19:10	—	江尾 19:20
— 根雨 —		道の駅にちなみ日野川の郷		福万来		道の駅にちなみ日野川の郷		— 根雨 —
19:30	19:55	20:10	20:25	21:25	21:40	21:55	22:15	22:25
— 溝口 —		岸本		米子駅だんだん広場		浦津チロル駐車場 到着 23:05		
22:35	22:40	22:55						

ホテル見頃グラフ



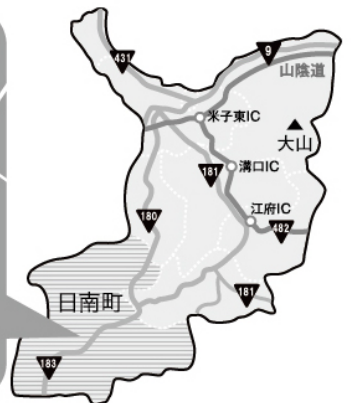
	晴(満月)	晴(新月)	雲	小雨	大雨
ヒメホテル	△	○	◎	○	中止
ゲンジポタル	△	○	◎	○	
星空	△	◎	△	△	

◎ヒメホテルの光は弱いので、月明かりが強いと見づらくなります。

6月28日(金)~7月7日(日)

おひとり2,000円 (小人1,000円)

- ◆環境保護協力金はツアー料金に含まれております。
- ◆予約1名様からツアー実施。小雨決行 各日定員40名
- ◆当日は歩きやすい靴でご参加ください。ヒール、サンダルはご遠慮ください。
- ◆一般的なデジタルカメラ、携帯電話のカメラでは撮影不可能です。また使用の規制も行っております。
- ◆現地での虫除けスプレー等のご使用はご遠慮ください。
- ◆半ズボン・スカートでの参加は禁止とさせていただきます。



参加申込書 申込締切 6月21日(金)

申込日:2019年 月 日

フリガナ			参加希望日	
代表者 氏名	様			日
住所	〒			
バス乗り場			携帯番号(当日ご連絡のつく番号)	
参加人数	大人	小人	メールアドレス	
	名	名		

《お客様の個人情報はお申し込み頂きました旅行において、必要な範囲内で利用させていただきます。同意の上、お申し込み下さい。》

ご旅行の条件(募集型企画旅行) \*旅行代金には旅行傷害保険が含まれております。

◇この旅行条件は、2019年5月1日現在を基準としています。

◇ご旅行代金の申込金のお支払いについて(特に記載のあるものを除きます)

2万円未満	全額	※本旅行は募集人員1名から実施いたします。
~5万円	10,000円	※お座席については特別な配慮が必要な方を除き、申込み受付順とさせていただきます。
5万円超	20,000円	

※上記以外の事項に関しては国土交通大臣が定める標準旅行業約款の規約によります。また弊社の責任範囲・免責事項につきましては同様です。

◇お客様によるご旅行契約の解除について

旅行開始日前日から起算し10日~8日前	ご旅行代金の20%
" 7日~2日前	ご旅行代金の30%
旅行開始日の前日	ご旅行代金の40%
旅行開始日の当日	ご旅行代金の50%
旅行開始後の解除または無連絡不参加	ご旅行代金の100%

◇添乗員・ガイドの有無について

※本旅行は添乗員または業務員がご案内致します。

◇利用バス会社について

※チロル観光の貸切バスを利用致します。

◇旅行業務取扱管理者 伊田 敬史

[全国旅行業協会正会員 鳥取県知事登録旅行業第2-55号]

◆旅行業務取扱管理者とは企業法においてお客様のご旅行を扱う取引の責任者です。ご不明な点などございましたら、どうぞお気軽にお尋ねください。

《旅行企画・実施》

チロル観光

フリーダイヤル

0120-753-305 (または0859-75-3300)

FAX.0859-75-3700 Web「チロル観光」で検索!

e-mail: tirol@road.ocn.ne.jp